

MAGNIFIQUE VILLA CONTIGUË DE 5 PIÈCES À SAINT-BLAISE

Rue Daniel - Dardel 5c - 2072 Saint-Blaise



Catégorie d'objet

Villa contiguë

Prix de vente

CHF 1'100'000.-

Disponibilité

De suite

Surface habitable nette

145 m²

Surface PPE

234 m²

Pièces

5

Année de construction

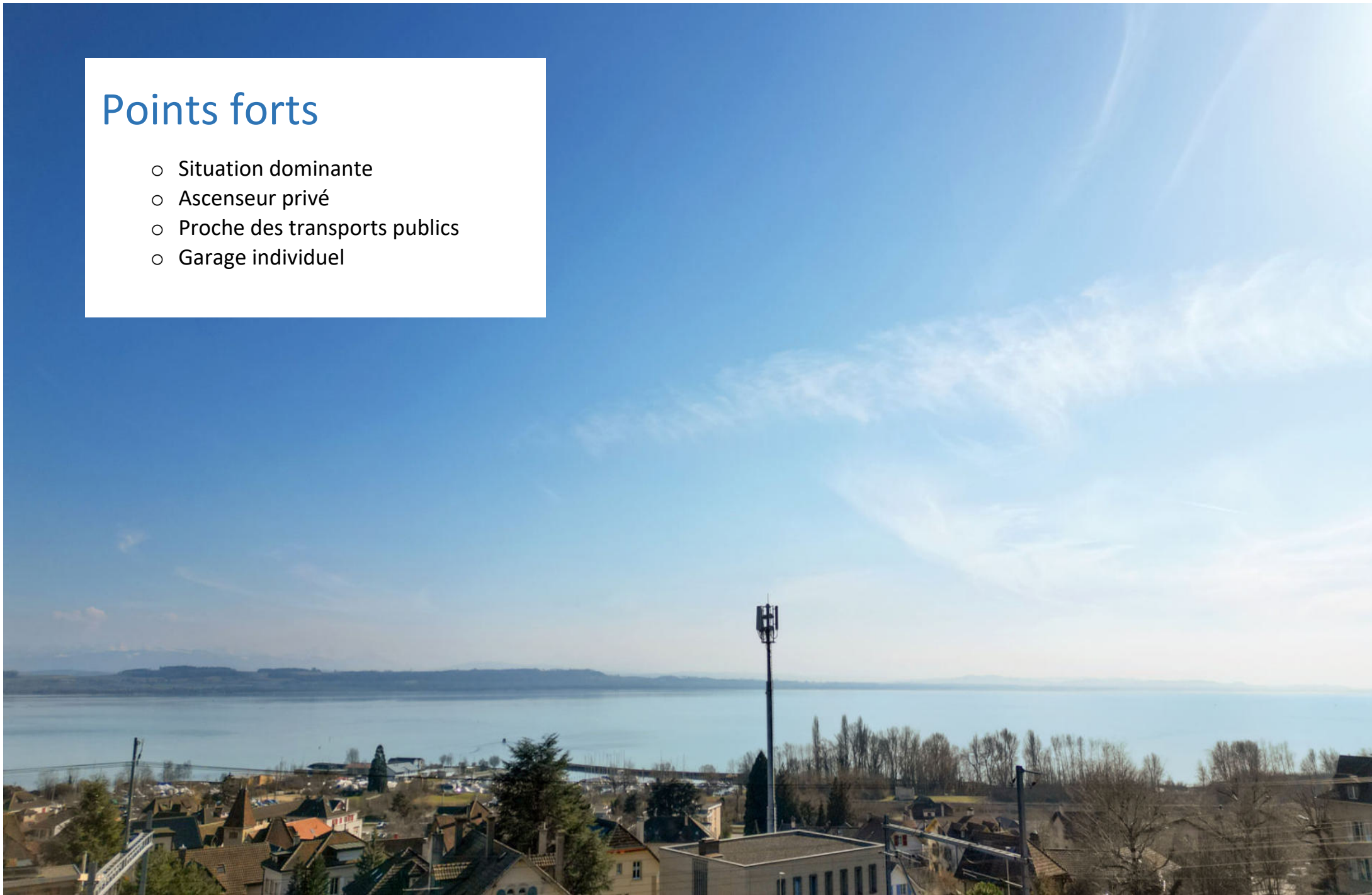
2010

Surface du terrain

143 m²

Points forts

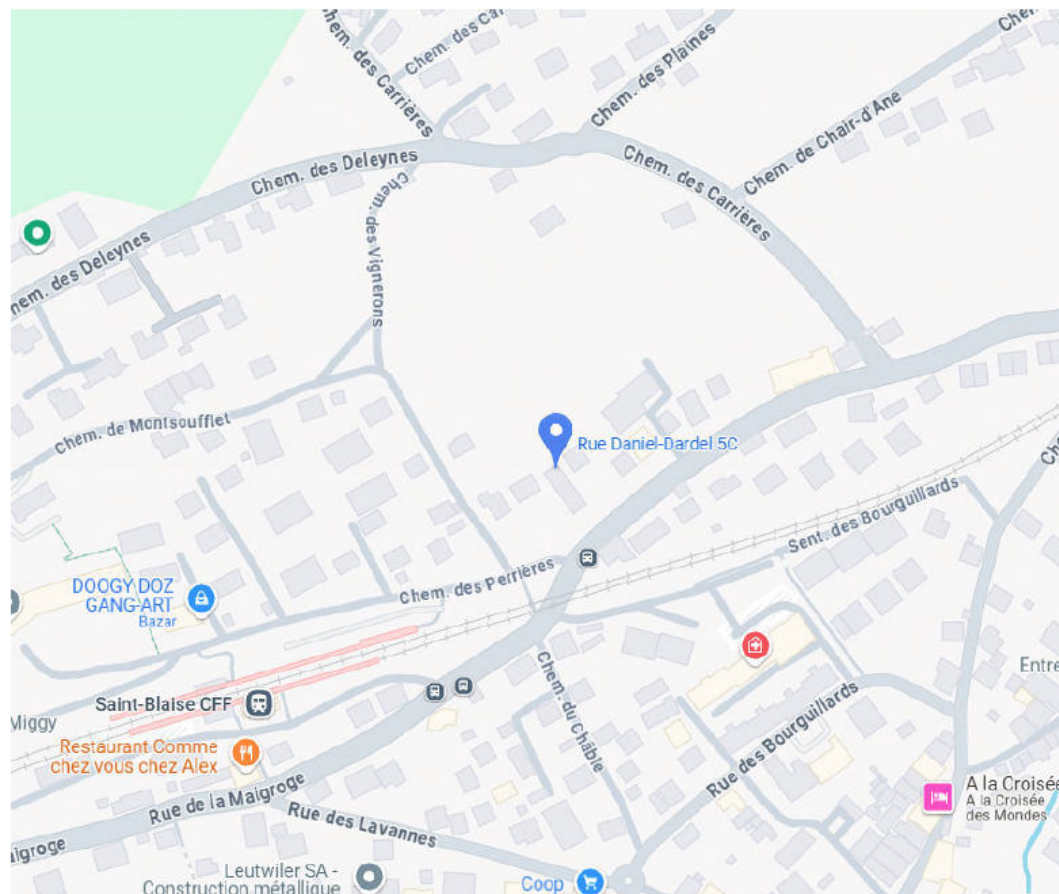
- Situation dominante
- Ascenseur privé
- Proche des transports publics
- Garage individuel



SITUATION GEOGRAPHIQUE

SAINT-BLAISE

2072 St-Blaise se situe dans le Canton de Neuchâtel. La population dans la commune politique de Saint-Blaise a varié au cours des cinq dernières années de +0,3% en moyenne par an, s'élevant à 3284 habitants (Etat le 31 déc. 2022). Le taux d'imposition est de 15,9% (canton: 16,3%). Durant les cinq dernières années, la construction de logements dans la commune s'est élevée à 0,8% en moyenne par an, alors que le taux de logements vacants actuels est de 2,5% (Etat le 1er juin 2023). Les prix immobiliers ont varié de +12,8% au cours des cinq dernières années (canton: +10,0%).



ADRESSE

Avenue Daniel - Dardel 5c - 2072 Saint-Blaise

DESCRIPTION

Calme et confort au cœur de Saint-Blaise

Située dans un cadre paisible et verdoyant, cette superbe villa contiguë de 5 pièces offre un cadre de vie idéal pour les familles en quête d'espace et de sérénité.

Dès l'entrée, vous serez séduit par des espaces lumineux et bien agencés, mettant en valeur des matériaux de qualité et une atmosphère chaleureuse. Le vaste séjour s'ouvre sur une terrasse côté Ouest et un jardin privatif entourant la bâtisse, parfaits pour profiter des beaux jours en toute intimité. La cuisine moderne et entièrement équipée saura ravir les amateurs de gastronomie, tandis que les chambres spacieuses garantissent confort et tranquillité. Trois salles d'eau et des commodités bien pensées complètent cette villa au charme indéniable.

Idéalement située à Saint-Blaise, à proximité des commerces, écoles et transports publics, cette propriété allie parfaitement praticité et bien-être.

Ne manquez pas cette opportunité unique et laissez-vous charmer par cette villa d'exception !



DESCRIPTION DÉTAILLÉE



A PROPOS

Disponible dès	De suite
Pièce(s)	5
Salle(s) de bain	3 + 1 WC séparé
Année de construction	2010
Production de chaleur	Chauffage à gaz (2027 CAD)
Distribution de chaleur	Chauffage au sol
Garage individuel	31 m2, 2 véhicules

OFFRE

Prix de vente habitation	CHF 1'100'000.-
Prix de vente garage	CHF 70'000.-
Prix de vente total	CHF 1'170'000.-

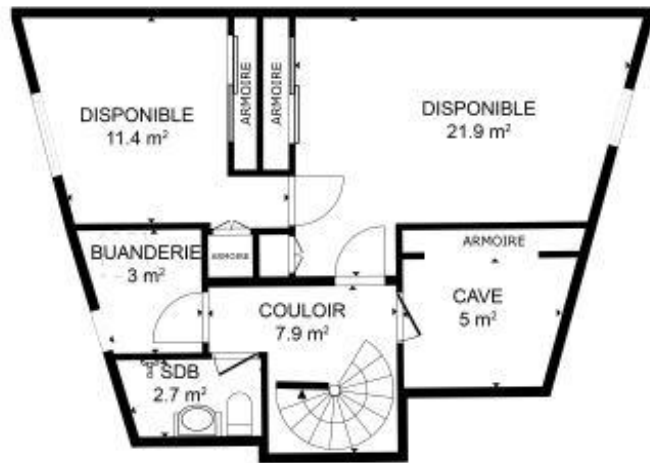
SURFACES

Surface habitable nette	145 m2
Surface terrain	857 m2
Surface jardin	143 m2
Surface terrasses	32 m2
Volume du bâtiment	3648 m3

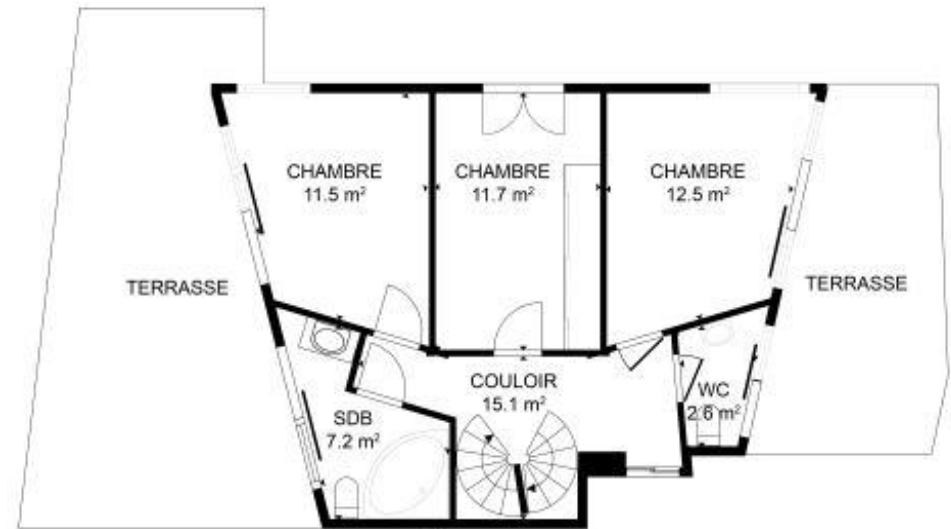
FONCTIONNALITÉS

Accès direct par l'ascenseur	Calme, ensoleillé
Constitué sous forme PPE	Terrasses / Jardin
Proximité des transports publics	Garage individuel

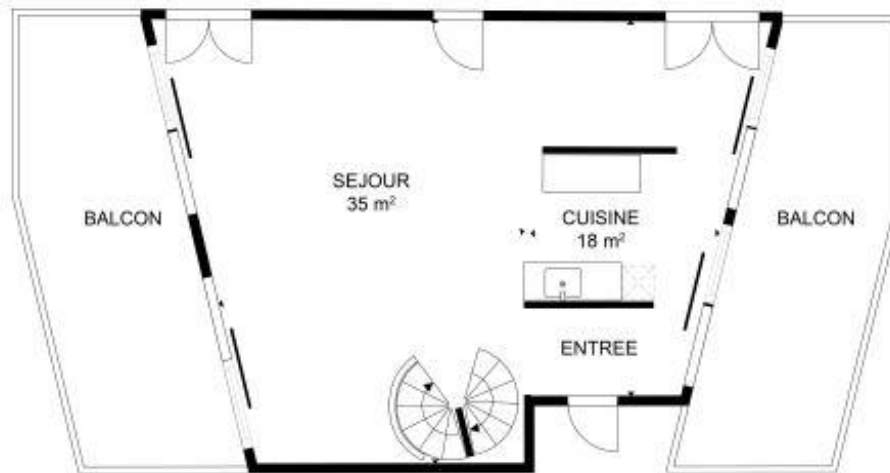
PLANS D'ÉTAGES



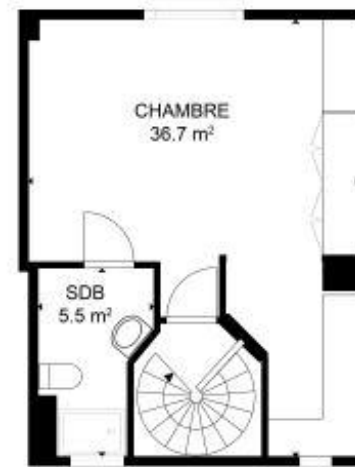
ÉTAGE 1



ÉTAGE 2



ÉTAGE 3



ÉTAGE 4

SURFACE INTERIEURE BRUTE 210.m²

ETAGE 1: 51.9 m² - ETAGE 2: 60.6 m² - ETAGE 3: 55.3 m² - ETAGE 4: 42.2 m²

SURFACES NON COMPRISES: BALCON 1: 17.8 m² - BALCON 2: 16.6 m²

SURFACE TOTAL: 210 m²

LES TAILLES ET DIMENSIONS SONT APPROXIMATIVES, LES DONNEES REELLES PEUVENT VARIER.

PHOTOS



EXTERIEUR



EXTERIEUR



SALON



SALON - CUISINE



CUISINE



CHAMBRES



CHAMBRES



CHAMBRES



SALLE DE BAIN



SALLE DE BAIN



VISITE VIRTUELLE



1 Votre budget immobilier

IMMODÉFI détermine votre budget individuel et vous conseille sur votre stratégie de financement.

2 Visite

Nous visitons ensemble le bien immobilier et clarifions toutes les questions relatives à la suite des opérations.

3 Confirmation de financement

Vous souhaitez acquérir le bien ? Votre partenaire IMMODÉFI procède à l'examen final du financement et vous le confirme.

4 Offre, acceptation et réservation

Nous recevons votre offre et la soumettons au vendeur. Si vous êtes retenu, nous vous guiderons dans le processus d'achat.

5 Contrat de vente

Nous coordonnons la signature de l'acte de vente chez le notaire ainsi que le financement et le transfert de propriété avec vous et le vendeur.

6 Nous assurons le suivi !

Nous restons à votre disposition pour toutes questions relatives à votre dossier.

Notre offre a-t-elle suscité votre intérêt ?

Pour de plus amples informations et afin de convenir d'une visite, je suis volontiers à votre disposition.

Vincent Prati



Vincent Prati

Expert Immobilier

079 418 70 15

vincent.prati@immodefi.ch